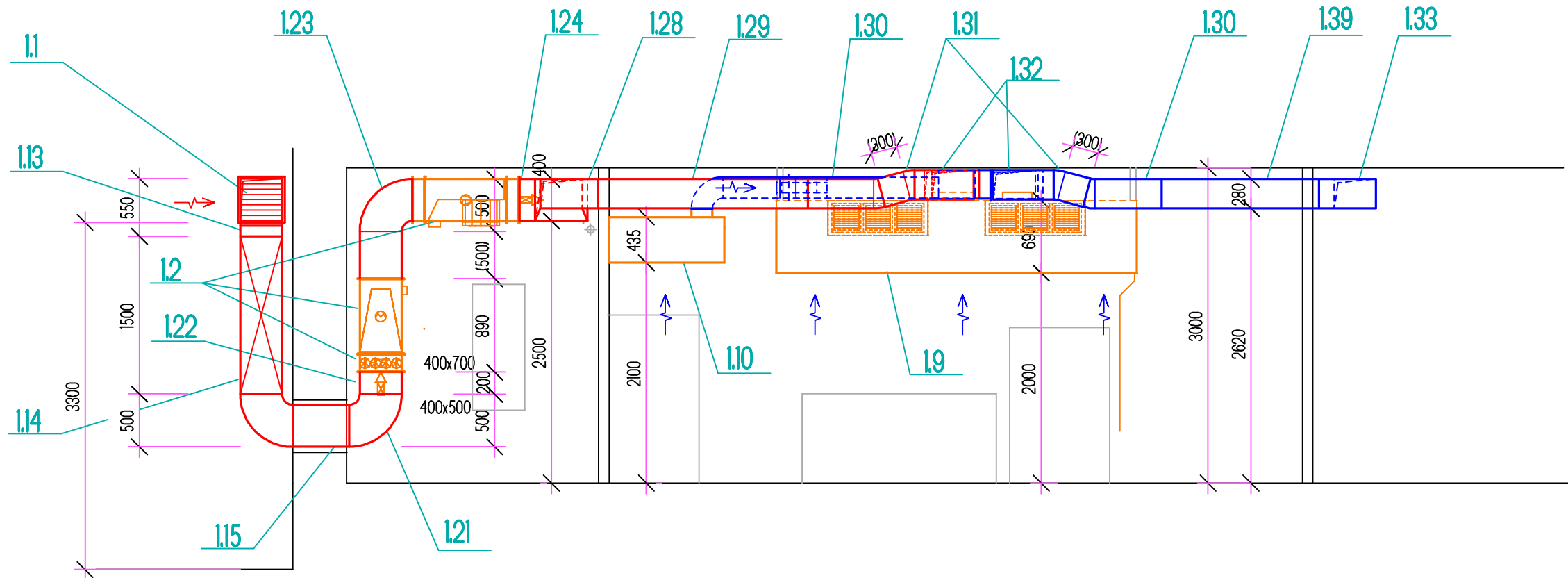
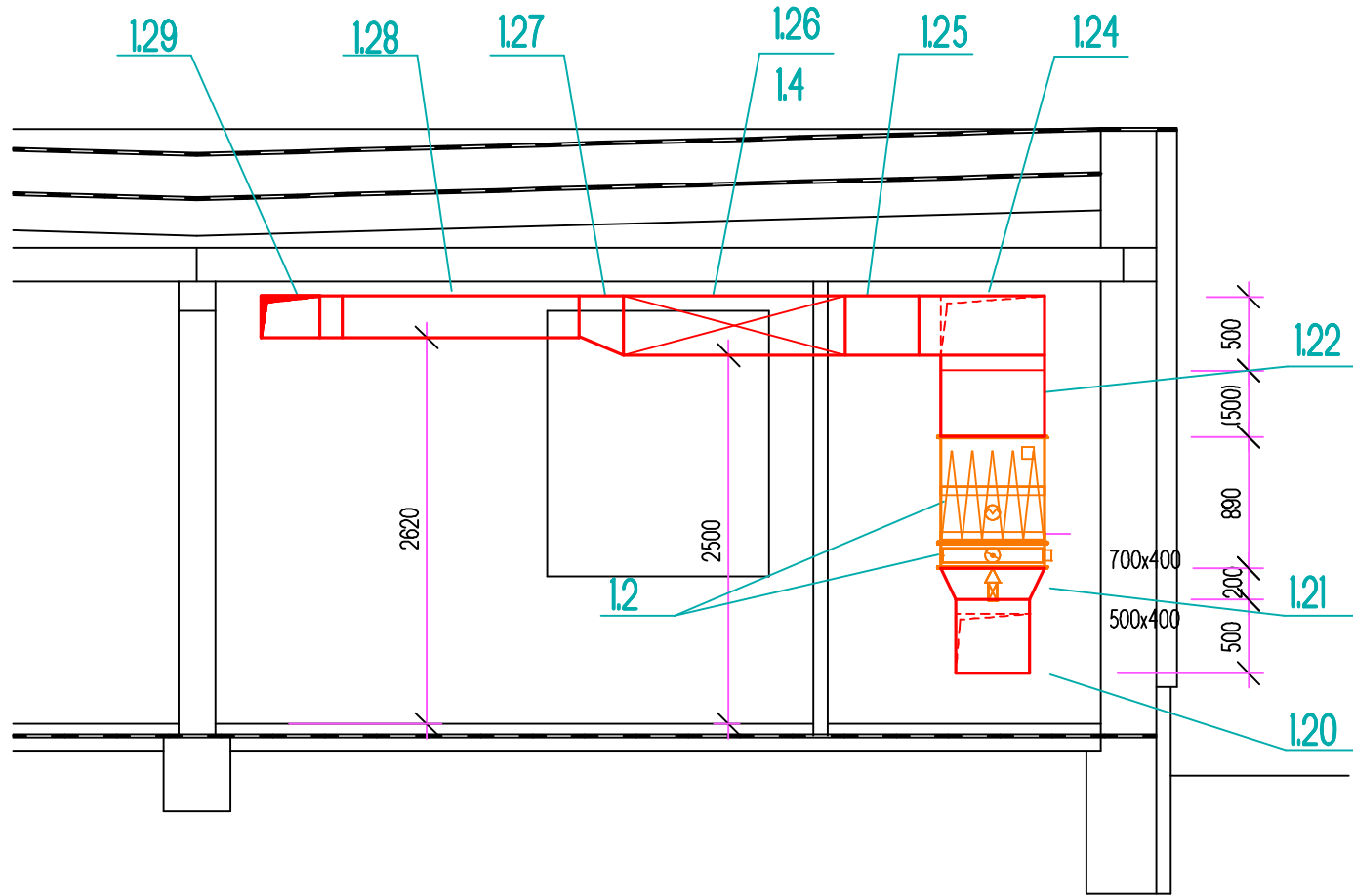


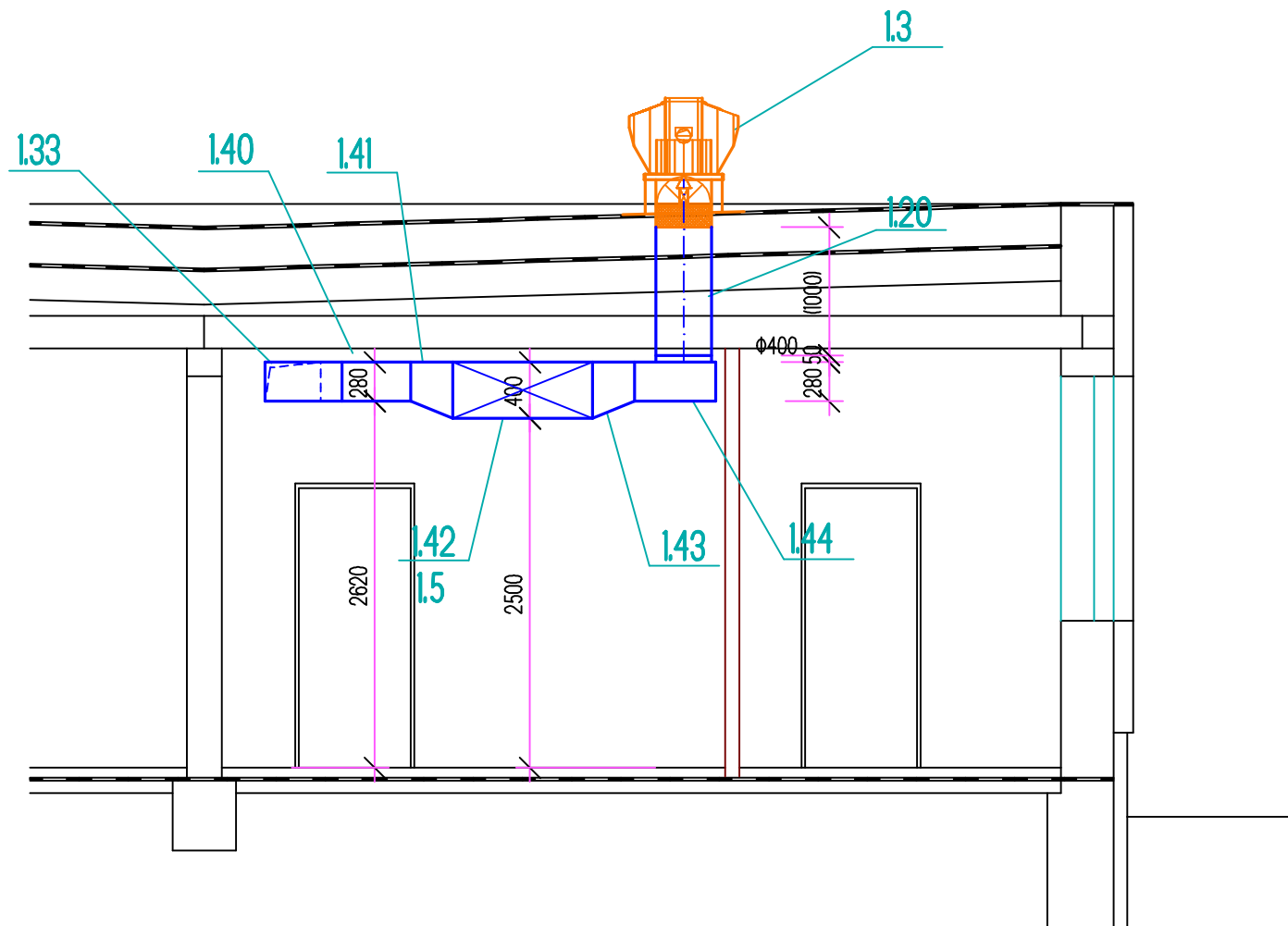
ŘEZ A-A



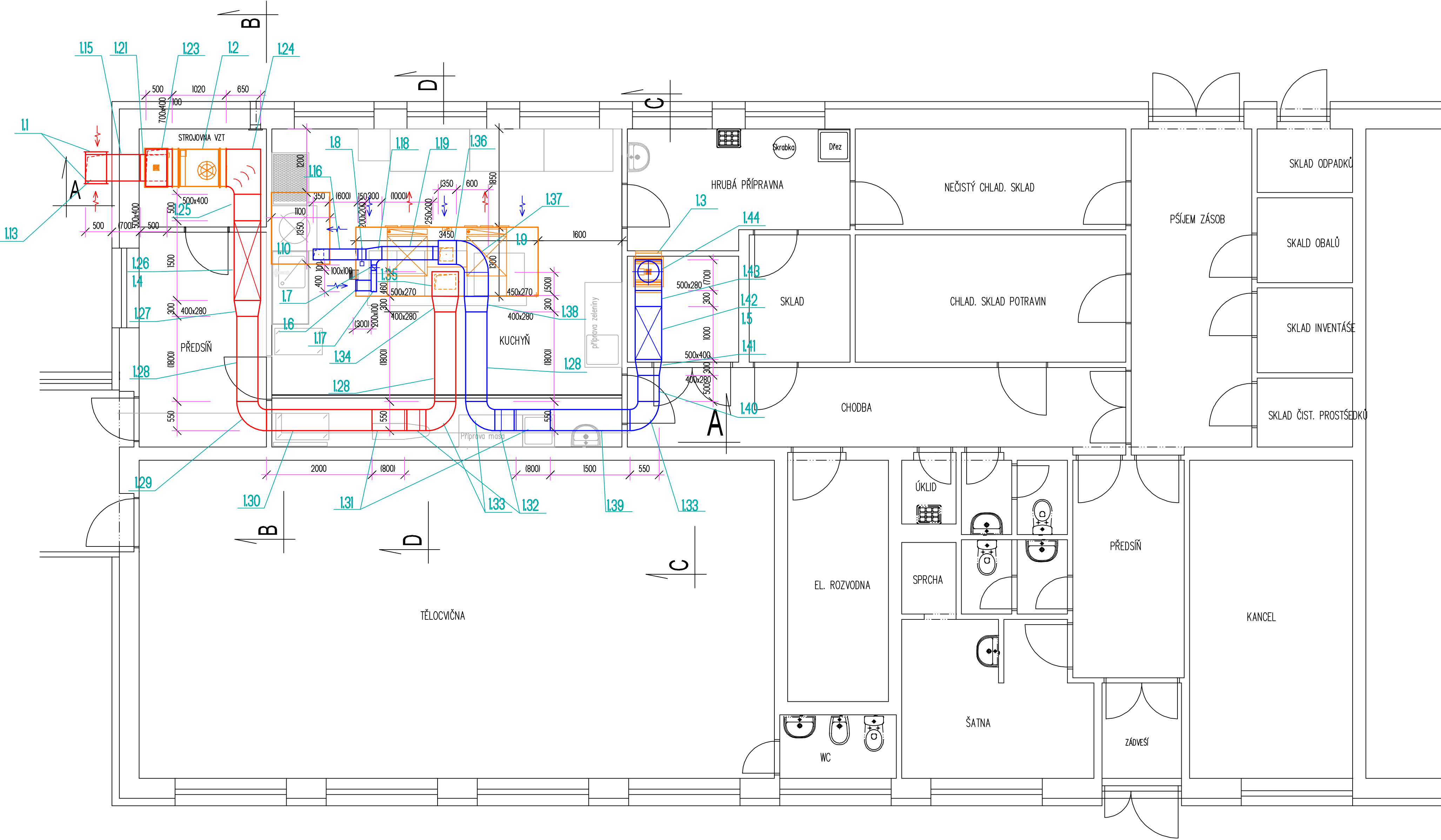
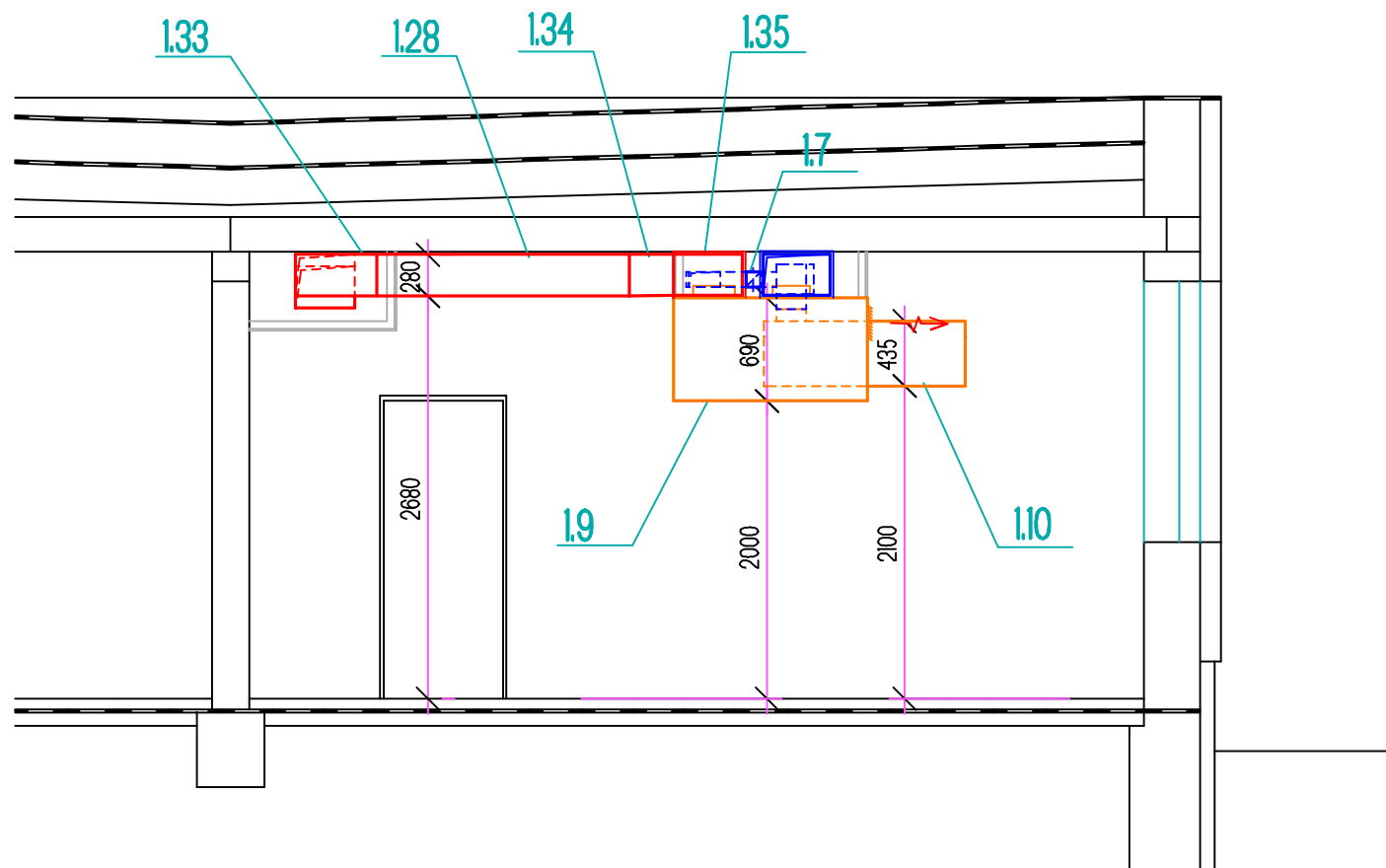
ŘEZ B-B



ŘEZ C-C



ŘEZ D-D



Ing. Pavel Vacek, PROJEKČNÍ KANCELÁŘ PRO POZEMNÍ STAVBY Vrbova 655, Ústí nad Orlicí, 562 01 IČ:49312570 tel. 465 523 662 e-mail: vacek@cominet.cz			 www.projekt-komplet.cz		
VEDOUČÍ PROJEKTU ING. P. VACEK		VYPRACOVAL ING. R.VACKOVÁ	ZODPOVĚDNÝ PROJEKTANT PROFESE ING. R.VACKOVÁ		
INVESTOR		Město Ústí nad Orlicí, Sychrova 16, 562 24 ÚSTÍ NAD ORLICÍ		DATUM	X/2023
MÍSTO STAVBY		Na Výsluní 200, 562 01 Ústí nad Orlicí, parcela st. 2631, k.ú. Ústí nad Orlicí		STUPĚŇ PD	DPS
STAVBA		STAVEBNÍ ÚPRAVY KUCHYŇNÉ MŠ NA VÝSLUNÍ ÚSTÍ NAD ORLICÍ		MĚŘÍTKO	1 : 50
ČÍSLO KOPIE				Č. ZAKÁZKY	192023
ČÍSLO VÝKRESU				D.1.4.3.3	
OBSAH				PŮDORYS, ŘEZY A-D	